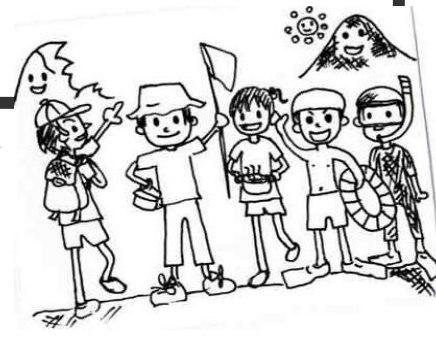


NPO法人 緑とくらしの学校

こどもしぜんあそび塾 わんぱく デイキャンプ



今日も行く、わんぱくっ子たち。
おひさまがまっている！
森がまっている！
海がまっている！
虫や草花、たくさんの生き物が
みんなのことをまっている！
さあ、いっしょにでかけよう！

参加費：指導料・材料費・会場費(保険加入料)

※兄弟割引あり

対象：5歳児(年長児)～小6年生 各回20名

時間：9:30 集合 15:30 解散

集合解散場所：現地集合解散

※注：8月の活動は集合時間・集合場所が異なります。
また、別途交通費が発生します。詳細は決定通知にて
お知らせいたします。



6/2 (土) 火おこし&
木のスプーンづくり

会場：五智公園
参加費：会員 3,500円
非会員 4,000円

7/14 (土) アオソ紙すき&
弓矢をつくろう

会場：南葉山キャンプ場
参加費：会員 3,000円
非会員 3,500円

8/1・2 (水)(木) シーカヤックに
挑戦しよう

会場：直江津居多ヶ浜海岸
参加費：会員 3,500円
非会員 4,000円

8/20・21 (月)(火) 3メートルの
かべを大脱走

会場：国立妙高青少年自然の家
参加費：会員 3,000円
非会員 3,500円

9/15 (土) 秋の遠足
～心のふるさと道～

会場：滝寺集落センター～金谷山
参加費：会員 3,000円
非会員 3,500円

10/20 (土) ダッチオープンで
野外料理パーティー

会場：五智公園
参加費：会員 3,500円
非会員 4,000円

※7月 シーカヤック / 8月 3メートルのかべは、どちらかご都合の良い日程をお申込みください。

切り取り

参加申込書										
フリガナ 参加者	氏名			小学校		性別	男・女	生年月日	西暦	年
				保育園 幼稚園	年生・才					月
フリガナ 参加者	氏名			小学校		性別	男・女	生年月日	西暦	年
				保育園 幼稚園	年生・才					月
申込日 ○印つける	6/2(土)	7/14(土)	8/1(水)	8/2(木)	8/20(月)	8/21(火)	9/15(土)	10/20(土)		
住所	〒	—								
TEL&FAX	TEL					FAX				
mail等										
保護者氏名				印	会員希望		会員になる	会員にならない		

* 継続的にご参加いただくことをおすすめいたしますが、全ての日程に参加しなければならないものではありません。

* 会員になっていただくことをおすすめいたしますが、必須の条件ではありません。詳細は裏面をご覧ください。ご希望の方には後日資料を送ります。

～ お申込み方法 ～

郵送・FAX・Eメールにて、参加申込み必要事項を明記のうえお申込みください。お電話での申し込みはお受けできませんのでご了承ください。

受付開始日 5/9 (水)

受付開始日以前の申込みはお受けできません。

申込みは5/21(月)まで受け付けいたします。

※先着順とさせていただきますのでご了承ください。

※お申込みから3日以内に受理のお知らせをいたします。

お知らせが届かない場合は、お手数をおかけしますが再度お問い合わせください。

お問い合わせ・申込み先

NPO 法人 緑とくらしの学校

<http://www.green-life-school.or.jp>

〒943-0897 上越市滝寺251

TEL/FAX 025-523-5166

info@green-life-school.or.jp



子どもたちを大地へ

わんぱくデイキャンプ

遊びの中から学ぶこと・友達のかわりの中から学ぶことがテーマです。いろいろな自然遊び・昔遊びの中から知恵を学びます。遊ぶことで、想像力・創造力がフル回転。遊びがおもしろくなると自分たちで次の工夫しようを始めます。いろいろな年齢の友だちがいるグループでの活動を中心におこないます。仲間と一緒にの楽しさ、一生懸命やったことの達成感を十分に味わいながら、心を育てていきます。

こどもしぜんあそび塾は、子どもたちのそなえもっている力を発揮できる場所です。その力は、自然が引き出し、友だちが育ててくれます。自然が先生であり、友だちから学ぶ遊び場です。そして、大地がしっかりと子どもたちを育ててくれます。



冬の活動もあるよ!

こどもしぜんあそび塾は、冬の活動もあります。雪となかよしキャンプと題して、雪中泊キャンプや雪山ハイキングのデイキャンプを予定しております。会員登録は一年間有効ですので、冬の活動へも会員として参加できます。また、改めてご案内をお送りしますのでお楽しみに!

会員登録について

参加されるお子さんには、当法人の利用会員としてご登録いただくことをおすすめいたします。

- 会員特典:** ★参加費の割引 ★ニュースレターの発行
★木製会員証の発行(木にお子さんの名前を彫ったキーホルダーです。新規入会時のみ発行)
★年間包括傷害保険への加入

会員年会費: 3,000円(平成25年3月31日まで有効)

登録方法: 参加申込書に登録希望の有無を記入ください。詳細の案内といっしょに会員登録書をお送りいたします。

指導体制について

子どもたちの活動をサポーターが支援します。子どもたち5人に1人のサポーターがつき、活動をサポートします。子どもたちの主体性を大切にし、一緒に楽しむこと、一緒に考えることをベースに、子どもたち自身が自ら判断し、行動することをしっかりと見守ります。また、道具をたくさん使います。使い方のレクチャーを十分に行い、使うときのルールを徹底し、安全管理に努めます。子どもたちが転ばないようにすることではなく、転び方、起き上がり方を学ぶことができる環境づくりをします。

〇●〇 私たちの大切にしていること 〇●〇

子どもの力	異年齢の集団活動
子どもたちの力を引き出して育てるには、持っている力を十分に発揮できる場が大切です。どの子も自分自身で育つ力を持っています。自分を認めることができ安心できる居場所にしたいです。木がお日さまを浴びながら育つように、子どもたちも様々な体験を栄養とし、太く深く根を張ることができれば、子どもたち自身が育ち合い、お互いを豊かにします。	子どもたちの発達段階によって活動に差があります。そのことが子どもたち同士のかかわり合いをうみます。誰かが先生になり教えてあげる、誰かが転んでいたら手をかしてあげる・・・お兄さんに怒られて泣いちゃった、お姉さんみたいになりたいなーなど、さまざまなかかわりです。子どもは子どもの中で育ちます。