



平成29年度 体験入園 入園説明会 ご案内

森のようちえんってどんなところ？

まずは体験してみてください。森で育つ子どもたちを見てください。

一緒に森を楽しみましょう。

入園願書提出までの流れ

① 体験入園

9月12日(月)・15日(木)

26(月)・29日(木)・30日(金)

10月3日(月)・6日(木)・7日(金) ※月・金は野外調理の日です。

時間： 9:30-11:45

集合解散場所：大貫 平山地区 てくてくの森

※HPからマップをダウンロードしてください。

持ち物：お弁当・飲み物・着替え一式

*曜日によって異なる部分もありますので、申し込み後のメールで確認します。

みじたく：長そで長ズボン(汚れてもよいもの)・長ぐつ・帽子

*雨の場合は、雨具を園のものをお貸しできます。

希望日の3日前までにお知らせください。

体験入園・入園説明会への参加は、願書提出の際に必須の条件となります。

③ 願書提出

10月10日(月・祝) 〆切

④ 面談・入園決定

入園説明の際にご両親がそろわれていて、お話ができればベストなのですが、そろわない場合は、面談の日を別に設けさせていただきますので、ご両親そろっての対面をお願いしています。その後、正式な入園決定とさせていただきます、10月末日までに通知いたします。

② 入園説明会

日にち 9月22日(木・祝)・25日(日)

時間 10:00-11:30

場所 大貫 平山地区 てくてくの森

前半はフィールドを見ていただき、後半は移動し、下正善寺の園舎で説明会を行います。

説明内容 園の教育方針・年間の活動の様子・年間行事・保護者会の概要・月謝等諸経費について

参加申し込み方法：下記の連絡先まで、お電話下さい。

その後、下記の必要な情報を FAX かメールにてご連絡ください。

必要事項 ・ご氏名・お子さんの年齢・ご住所・お電話番号・その他連絡先(メール)・参加人数

NPO 法人 緑とくらしの学校

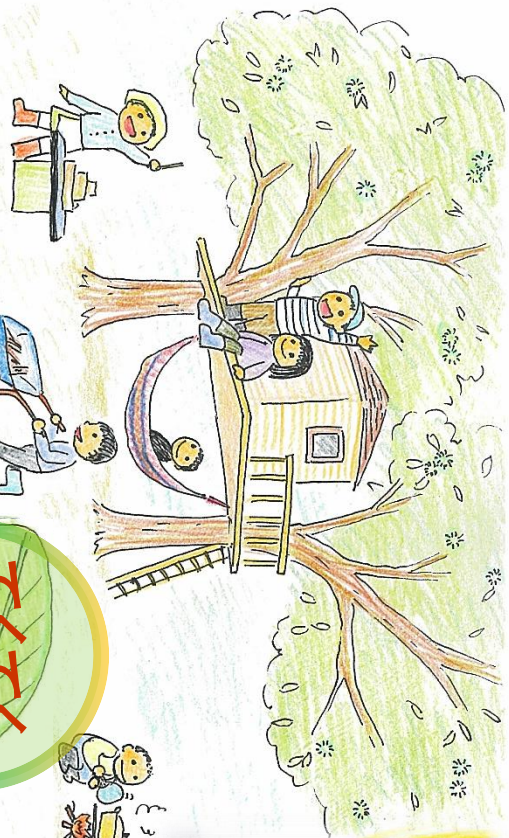
〒943-0897 新潟県上越市滝寺251

TEL/FAX 025-523-5166

HP : <http://www.green-life-school.or.jp/>

e-mail : info@green-life-school.or.jp

森のようちえん てくてくの いまとこれから



春～秋：雨の日も風の日も 森がようちえん

オーレン、カタクリの花咲く春。

緑に包まれる夏。

クリの実りと色とりどりの木々の秋。

森でたくさんさんの命に触れ、

心と体が鍛えられた子どもたちは、

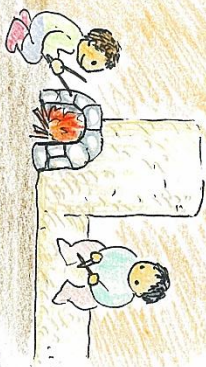
11月の冷たい雨の中でも

森で過ごすたくましさを感じてくれます。

わたしたちの手で森づくりもやっています。



てくてくの森



春～秋：自然いっぱいの子育て広場

赤ちゃんがお母さんと遊びに来て、

泥んこになって

虫とたわむれることができます。



冬：森のようちえんの冬の拠点

森から子どもたちがお引越してきます。

毎日集う、冬の活動拠点になります。

下正善寺の おうち



事務所 + お母さんたちの活動場所

おやつクラブ、畑に田んぼ、おうち cafe など、

てくてくのお母さんたちの

エネルギーはあふれています。

子育てのこと、自然の営み、

自然素材を生かした生活を語り合いながら学び、

お母さんたち同士、高めあっています。



滝寺の おうち

これからますます てくてくが

続いていくために、

一人でも多くの子どもたちに

森の時間を届けるために・・・

・ 森の手入れ、施設の維持管理

(屋根・床の張り替えなど)

・ スタッフの雇用環境の改善

・ 利用者負担の軽減

などが課題です。